



Projektmitarbeiterinnen
Melanie Jürgensen
Mobil: 0173-175 095 0

Alicia Seyding
Mobil: 0177-781 784 6

earlybird@trialog-berlin.de

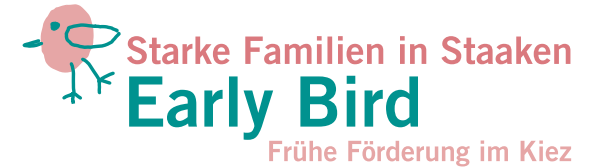
Bereichsleitung
Roya Kam-Trinks
Posthausweg 5-7
13589 Berlin
Tel. 030-367 582 64
Fax 030-367 582 63
kam-trinks@trialog-berlin.de

Geschäftsstelle
Trialog Jugendhilfe gGmbH
Heerstraße 2
14052 Berlin

Geschäftsleitung
Anke Köhler
Beate Aydt-Abadian

info@trialog-berlin.de
www.trialog-berlin.de

Handelsregister:
Amtsgericht Charlottenburg
HRB 189339 B
Sitz der Gesellschaft Berlin



Das Projekt „**Starke Familien in Staaken – Early Bird – Frühe Förderung im Kiez**“ ist ein Angebot des Quartiersmanagements und arbeitet im Rahmen der Frühen Hilfen im Stadtgebiet Heerstraße Nord.

Wir arbeiten aufsuchend und überall dort, wo sich Familien aufhalten. Wir beraten Familien im häuslichen Umfeld, begleiten Eltern in bestehende wohnortnahe Angebote im Quartier Heerstraße Nord und entwickeln mit allen Akteuren vor Ort ein soziales Netz für die Familien.

Starke Familien in Staaken – Early Bird kann mit kleinen Inputs zu Themen wie Bindung, Ernährung, Förderung und Medienerziehung bestehende Angebote erweitern und bereichern.

**Kommen Sie vorbei oder rufen Sie uns gerne an:
Tel. 030-367 582 64.**



Sie finden uns auch bei Instagram:
[starke_familien_in_staaken](https://www.instagram.com/starke_familien_in_staaken)

Gefördert durch



**Starke Familien in Staaken
Early Bird –
Frühe Förderung im Kiez**

Angebote für Eltern
mit Kindern von 0–3 Jahren

Stand: Dezember 2023
Gestaltung: www.verb.de
Bildmaterial: stock.adobe.com

www.trialog-berlin.de



Wir beraten und informieren Sie zu Ihrer neuen Lebenssituation

Wir sprechen mit Ihnen über wichtige Fragen wie:

- Wann schläft mein Baby durch?
- Woran erkenne ich, was mein Baby will?
- Mein Baby weint nur – was kann ich tun?
- Wann ist es Zeit für den ersten Brei?
- Wie finde ich einen Kitaplatz?
- Wie beschäftige ich mein Kind?
- Ich möchte etwas mit meinem Kind unternehmen – wo finde ich Angebote?
- Mein Kind trotzt – wie gehe ich damit um?
- Und noch vieles mehr ...

Wir sind für alle Familien da, egal ob Zwei- oder Ein-Eltern-Familien, Patchwork- oder Regenbogenfamilien.

▶▶▶▶▶▶▶▶ www.trialog-berlin.de

Early Bird richtet sich an

- junge Familien mit Kindern im Alter von 0 bis 3 Jahren und hat die Aufgabe, Familien in dieser sensiblen und wichtigen Zeit zu begleiten
- Eltern, die sich Unterstützung bei der Förderung ihrer Kinder wünschen und die Angebote im Stadtteil Heerstraße Nord kennenlernen wollen
- Mütter und Väter, die mit alltagspraktischen Tipps und Ideen ihren Familienalltag entspannen und bereichern wollen. Dazu gehören beispielsweise Bastelideen, Babymassage und Fragen zur B(r)eikost.

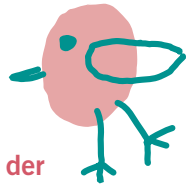
Unser Ziel ist die Förderung der Säuglinge und Kleinkinder in den ersten drei Lebensjahren!

Bei Bedarf vereinbaren wir gerne mit Ihnen Einzelberatungen, auch als Hausbesuch, und besprechen mit Ihnen die für Sie wichtigen Themen rund um Ihren Familienalltag.

Alle Angebote sind kostenfrei und nicht antragsgebunden!



Hier finden Sie uns:



■ Familiengrundschulzentrum an der Christian Morgenstern GS

Räcknitzer Steig 12 · 13593 Berlin
Zugang nur über Maulbeerallee 23

Busverbindungen:
131, M37: Haltestelle Obstallee oder Blasewitzer Ring
137: Haltestelle Baluschkeweg oder Leubnitzer Weg

■ Gemeinwesenverein Heerstrasse Nord

Dienstag von 13–14:30 Uhr

Blasewitzer Ring 27 · 13593 Berlin

Zugang nur durch den Toreingang rechts der Haustür

Busverbindungen:
M37: Haltestelle Blasewitzer Ring
137: Haltestelle Leubnitzer Weg

Kommen Sie gerne vorbei oder rufen Sie an.

